

徳川女子会館 サクラドミトリー文京

東京の食事付き
女子学生寮のご案内



徳川女子会館



歴史と伝統に暮らす

明治時代には、徳川男爵邸の庭園として牡丹や菊の時期に一般公開され、人々に愛された地に、徳川女子会館が建てられました。下落合駅から徒歩3分という好立地に加え、その間に日常生活に便利な商業施設が軒を並べます。利便性の良い都心でありながら歴史を感じる閑静な住宅街で、東京での学生生活をお過ごしいただけます。

サクラドミトリー文京



眺望と自然に暮らす

都心の中でもアクセスの良い立地でありながら緑に恵まれた閑静な文京区目白台にサクラドミトリー文京はあります。窓からは東京タワーや都庁、晴れた日には富士山まで望めます。広大な庭園を擁するホテル椿山荘東京に隣接し、眼下の江戸川公園の横を流れる神田川に沿って2km続く桜並木は都内有数の桜の名所で、多くの方が入館される4月は最も美しい季節を迎えます。落ち着いた環境の中で東京での学生生活をお過ごしいただけます。

CONCEPT

コンセプト

女子学生会館に求められる品質は、
安心・安全で快適な住環境だと考えています。
明るく機能的な住居、健康に配慮した食事、
常駐する女性管理人による万全なサポート体制。
これから始まる東京での新生活を充実したものにするために
両会館のスタッフが全力でお手伝いいたします。

安心・安全

[SAFETY & SECURITY]

セキュリティシステム

建物外周や内部に設置した数十台の防犯カメラと、カードキーによるオートロック入退館管理システムで安全を確保しています。

女性管理人による常駐管理

宅配便の取り次ぎから緊急時の対応、体調やメンタル面の相談まで常駐する女性の管理人がしっかりサポートします。

提携医療機関による 健康サポート

近隣のクリニックのご紹介に加え、提携医療機関との連携により、ちょっとした医療相談から海外渡航時の予防接種、万が一の病気まで、安心して受診していただけます。

快適な生活

[COMFORTABLE LIFE]

利便性が高くアクセスの良い立地

何をするにも便利な都心にありながら緑にも恵まれ、多くの大学への通学アクセスが良い立地です。

充実した居室・館内施設

収納や衛生面、使い勝手の良さに配慮した居室空間に加え、フィットネスやダイニングなど館内の共有施設も充実しています。

栄養バランスに配慮した 美味しい食事

食事が美味しいことはもちろん、栄養バランスにも配慮しつつ、食の伝統・文化、季節感を大切に献立をご提供いたします。

女子寮だから生まれる新たな交流

大学や部活の枠を超えた、女子寮だからこそ生まれる出会いと交流があります。一人暮らしでは決して得られない一生涯の宝となる貴重な経験です。



SAFETY & SECURITY

安心・安全への取り組み

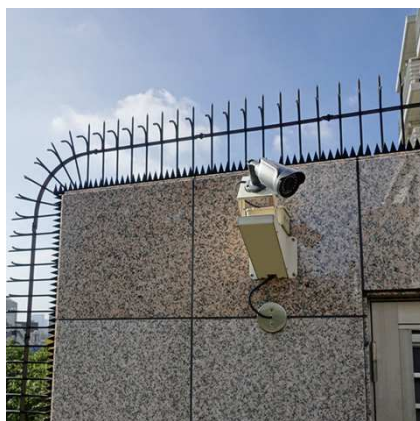
女性管理人の常駐に加え

二重の入退館セキュリティーシステムや防犯・防災対策で

いつでも「安心・安全」にお過ごしいただけます。

これから始まるの東京で学生生活を

万全な体制でサポートします。



女性管理人の常駐管理

ICカード入退館管理システム

二重のオートロックドア

全館・全周に渡る防犯カメラの設置

東京消防庁指導の消防・防災訓練

AED の設置と講習会の実施

防災備品の備蓄

医療サポート +



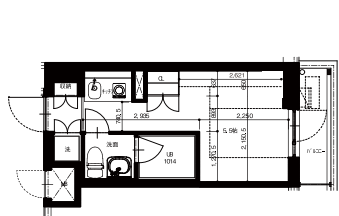
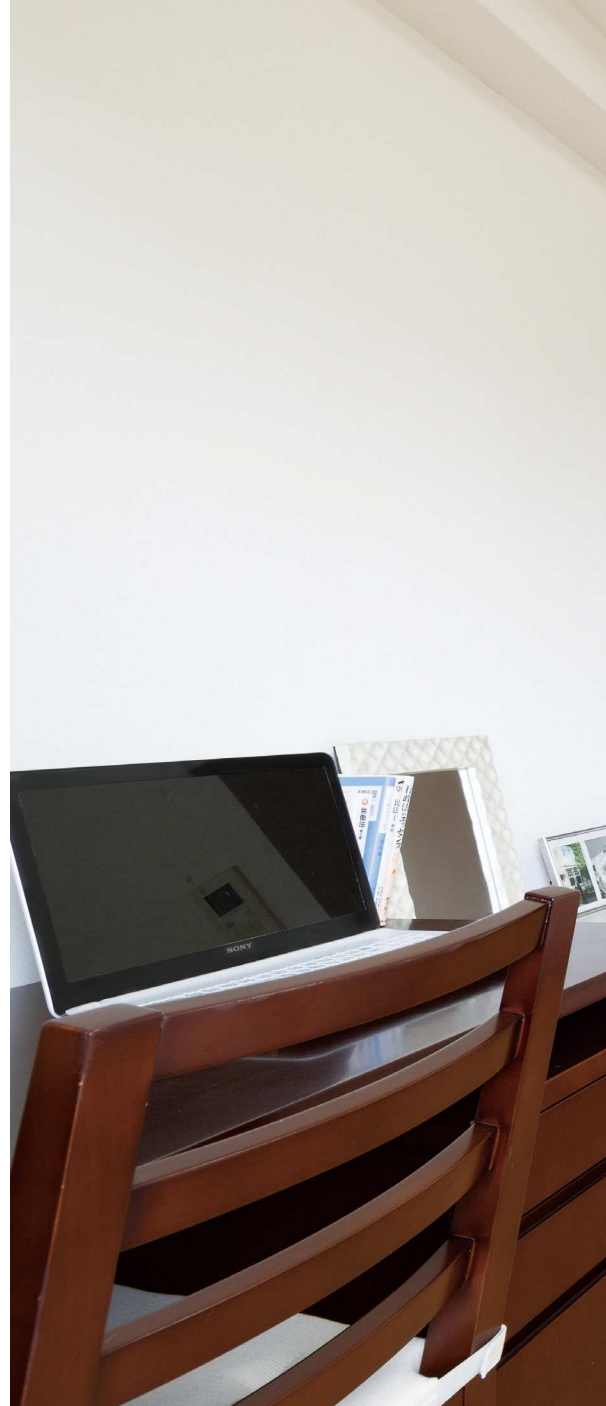
両会館では、お嬢様が安心して学生生活を送れるように「亀田京橋クリニック」と提携し、専任の医師にいつでも医療に関する相談ができる窓口を開設しています。予防医療で知られる亀田病院グループの中でも、女性に優しい婦人科医療に力を入れる「亀田京橋クリニック」ですので、ちょっとした体調不良の相談はもちろん万が一病気にかかった際にも安心して受診いただけます。

TOKUGAWA
WOMEN'S
DORM

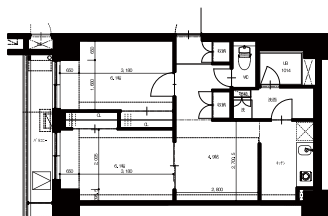
ROOM

徳川女子会館
お部屋のご案内

本会館の建つ落合は、JRや地下鉄など数多くの路線があり、
どこへ行くにも不便を感じることはありません。
緑豊かな静かで安全な立地にありながら
各大学へのアクセスはとても良好です。



ワンルームタイプ 18.22㎡



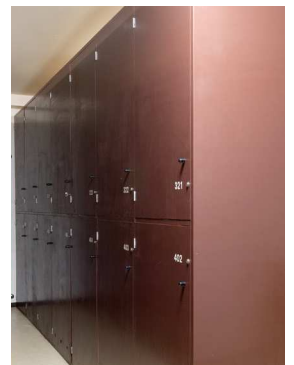
2LDKタイプ 42.99㎡



QRコードからお部屋の360°パノラマサイトに
アクセスすると、住み心地をバーチャル
体験していただけます。



充実した収納スペース



独立した浴室、トイレ

季節毎の衣替えなどの収納に便利な
トランクルームを個人毎にご用意
いたしました

左上 IHヒーター付きミニキッチン

左下 全自動洗濯機
2ドア冷凍冷蔵庫

管理室直通インターフォン、
Wi-Fi完備

TOKUGAWA
WOMEN'S
DORM

FACILITY

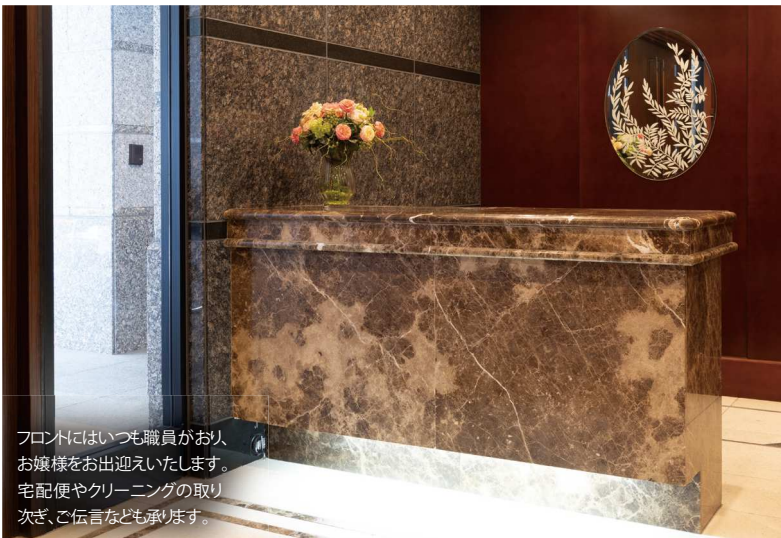
徳川女子会館
館内施設のご案内

歴史を感じさせるエントランスを抜けると
贅沢な共有スペースが広がっています。

フィットネスエリア・ダンスフロアー・学習スペースなど
充実した施設が潤いのある生活をお約束いたします。



徳川家ゆかりの調度品を
配した、歴史と伝統ある
エントランスが日々お嬢様を
お迎えいたします。



フロントにはいつも職員がおり、
お嬢様をお出迎えいたします。
宅配便やクリーニングの取り
次ぎ、ご伝言なども承ります。



お一人ずつに用意された郵便
ポストは、裏側から投函するので
セキュリティ面でも優れています。



緑豊かな庭園に囲まれた
サイクルポートがございます。



ランドリールームには洗濯機・乾燥機、
貸出用（無料）の掃除機・アイロン・
アイロン台・布団乾燥機等をご用意
しています。



ダイニングの外には中庭テラス
があります。天気の良い日には
お友達と歓談したり気分を変えて
外でのお勉強など自由にご利用
いただけます。



広々としたダイニングルーム
では平日の朝晩2回栄養
バランスの良いお食事を提供
いたします。



ダンスフロアではクラシック・JAZZ・Hip-Hop・ハウスダンスなどのレッスンが可能です。又、ヨガやストレッチなどのエクササイズにもご利用いただけます。



ロビーの奥には開放的な多目的ルームがあり、読書や学習、各種楽器のレッスンなどが可能です。(Wi-Fi、ピアノ完備)



100インチプロジェクターが完備され、映画鑑賞やパソコンと接続してプレゼンの練習など多用途にご利用いただけます。



ソファアではお友達と歓談したり、みんなでネット動画を楽しんだりゆったりとおくつろぎいただけます。



フィットネスエリアでは本格的マシンによるトレーニングに加えマッサージチェアや卓球などもお楽しみいただけます。

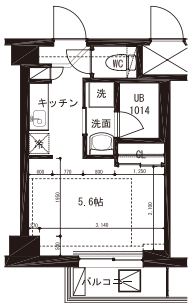
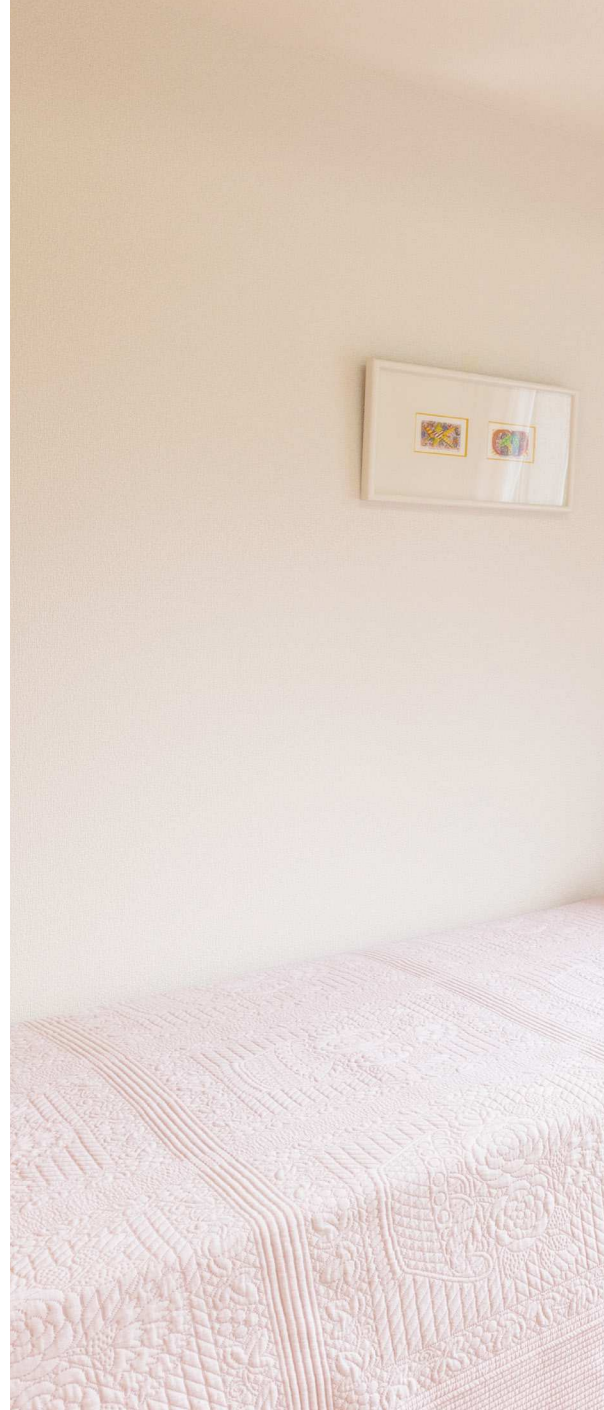
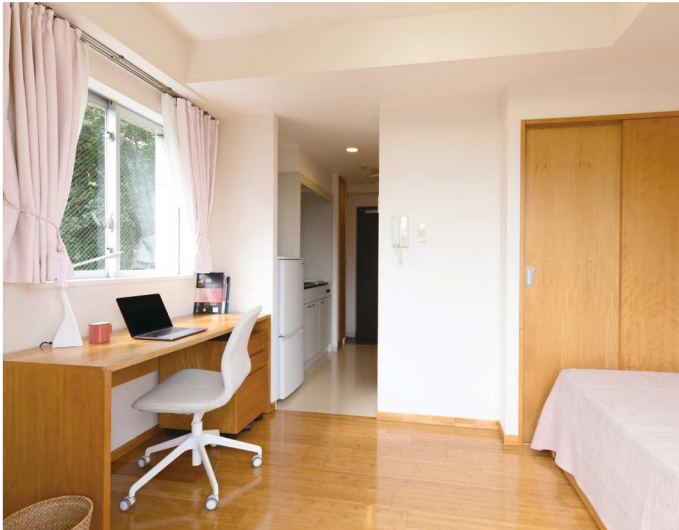
その他の施設・設備：プリント機能付複写機、Wi-Fi、電動アシスト付自転車、掃除機、アイロンセット、布団乾燥機（一部有料）

SAKURA
DORMITORY
BUNKYOU

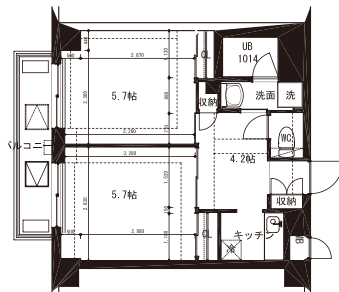
ROOM

サクラドミトリー文京
お部屋のご案内

文京区は23区の中でも数多くの教育機関が集まり、多くの地域が第1種文教地区※に指定されています。眺望や緑に恵まれた静かな環境でありながら、通学の便も良く、徒歩圏内に多くの大学があります。



ワンルームタイプ 19.2㎡

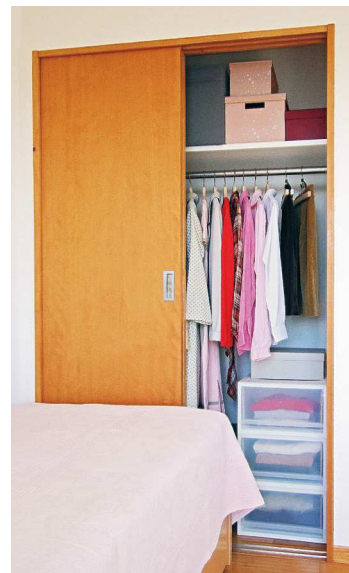


2LDKタイプ 37.4㎡

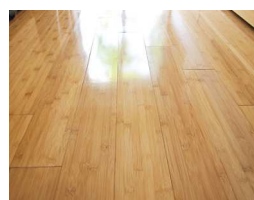


QRコードからお部屋の360°パノラマサイトにアクセスすると、住み心地をバーチャル体験していただけます。

※教育や研究などの文化活動施設と一体となった良好な住宅地の環境の形成や保護を図るため、環境の悪化をもたらすような遊技場や風俗営業関連建築物などの建造を制限している地域



充実した収納スペース



全て独立した浴室、洗面室、トイレ。全自動洗濯機（浴室乾燥機完備）

上 IHヒーター付ミニキッチン、
2ドア冷凍冷蔵庫
下 抗菌性・消臭性に優れた竹フロア
管理室直通インターフォン、Wi-Fi完備

SAKURA
DORMITORY
BUNKYOU

FACILITY

サクラドミトリー文京
館内施設のご案内

ガレのシャンデリアが灯るエントランスを入っていくと、

職員がお嬢様を温かくお迎えします。

落ち着いたエントランスロビーには本を読んだり

お友達と語らうためのソファがあります。



エントランスに設置されたガレのシャンデリアは1800年代のもの。館内の四季折々の設えは、皆様に感性豊かに成長していただきたいという思いが込められています。

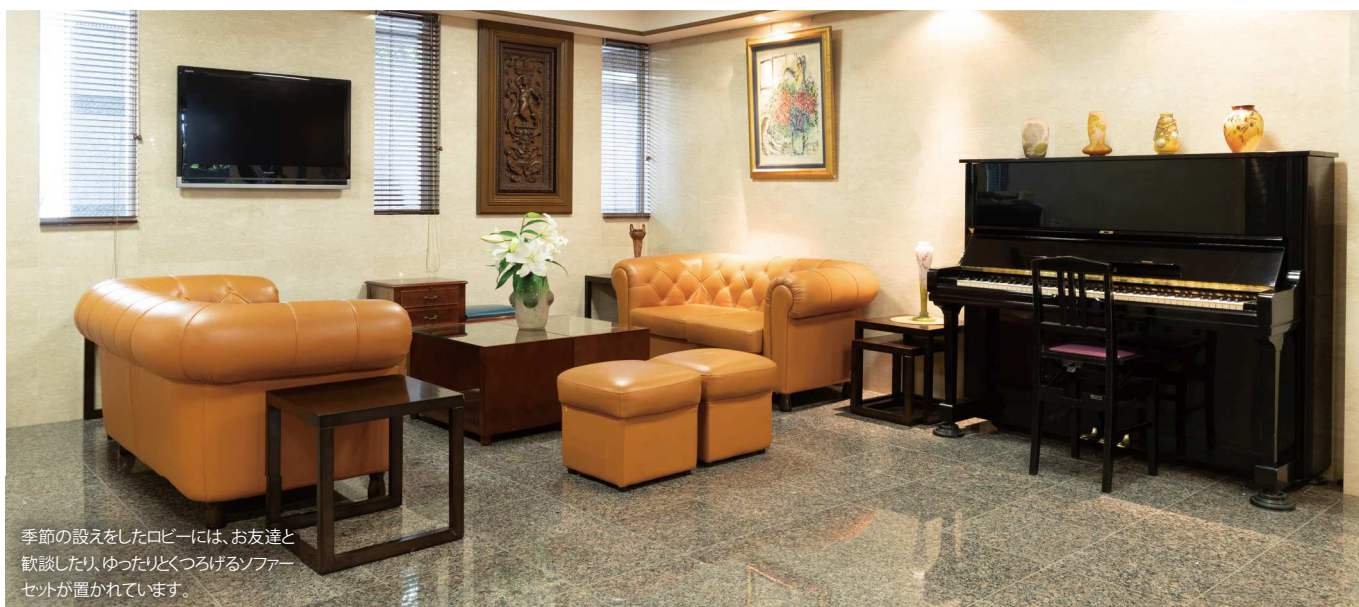


フロントにはいつも職員がおし、お嬢様をお出迎えいたします。宅配便やクリーニングの取り次ぎ、ご伝言なども承ります。

お一人ずつに用意された郵便ポストは、裏側から投函するのでセキュリティ面でも優れています。



目隠しと防犯を同時に実現した明るい前庭。



季節の設えをしたロビーには、お友達と歓談したり、ゆったりとくつろげるソファセットが置かれています。



朝食、夕食以外の時間帯は
学習スペースとしてご利用
いただけます。(Wi-Fi完備)



ダイニング前のテラスは、お友達
とのティータイムや、気分を変えて
外でのお勉強など、自由にお使い
いただけます。



大型プロジェクターの映像を
見ながらヨガやストレッチの
レッスンをしたり、みんなで
スポーツのバブルビューイング
を楽しむなど、様々な用途に
ご利用いただけます。



窓越しに緑を眺めながら
マシントレーニングをしたり、
ヨガやダンスのエクササイズ
で心身ともにリフレッシュして
いただけます。

その他の施設・設備：ランドリールーム、駐輪場、プリント機能付複写機、Wi-Fi、電動アシスト付自転車、掃除機、アイロンセット、布団乾燥機（一部有料）

BREAKFAST

朝食のご案内

朝食ご提供時間

6:30~9:00 (徳川女子会館)

7:00~9:00 (サクラドミトリー文京)

毎日を充実した一日にするためには
栄養バランスの良い朝食が大切です。
楽しく食べながら、しっかり栄養が摂れる
バリエーション豊かな朝食です。



サンドイッチバイキング



フルーツグラノーラ





焼鮭和朝食



ピザトースト



パンケーキ

お昼まで集中して勉強に取り組むためには、パンやご飯などの主食だけでは十分ではありません。様々な食材からタンパク質や脂質、ビタミン、ミネラルなどをバランスよく摂る事が重要です。美味しさの中に優しさを込めた真面目な朝食メニューをバリエーション豊かにご提供いたします。



水素水を導入しています

両会館では、家庭用医療機器として承認され、多くのレストランや割烹などで使用されている水素水浄水器を導入しています。塩素などが除去され水素をたっぷり含んでおり、安全・安心に加えお料理の味を引き出し、健康にも優しいお水です。お食事の調理に加え、入館者の皆様がいつでも飲料用としてご利用いただけるよう食堂にウォーターサーバーを設置しています。

安心・安全な食事サポート

個人毎の食物アレルギーを把握し、対象食材を使用しない代替メニューをご用意いたします。体調不良など、ダイニングでお食事ができない場合はおかけ等の消化の良いメニューをお部屋までお持ちします。

*メニューの内容は両会館で異なります。

DINNER

夕食のご案内

夕食ご提供時間
19:00~22:00

一日を締めくくる夕食、
四季折々の食材を使った世界中のお料理を
お友達との楽しい会話とともに
リラックスしてお楽しみください。





牡蠣フライ

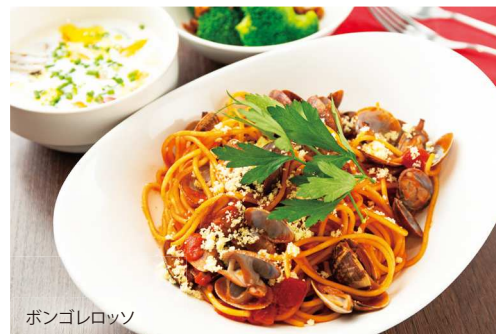


黒酢豚



メカジキの香草焼き

猛暑でも夏バテをしないための滋養を高める献立、冬でも風邪をひかないための免疫力を高める食料、グローバルに活躍する人に食べて欲しい世界の食、郷土料理や古来からの行事食など食文化の継承、特別な日にみんなで楽しく食べて欲しいメニュー、魚や苦手な野菜もおいしく食べられる調理の工夫、シェフの想いが詰まった夕食をご提供いたします。



ボンゴレロッソ



鰻丼
(土用の丑の日)



南インド風キーマカレー

*メニューの内容は両会館で異なります。

年齢も、学校の枠も越えて
育まれる絆。

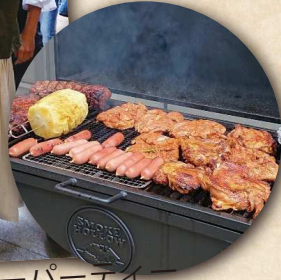
together



二十歳になりました！



恒例のバーベキューパーティー



フィットネス
ルームにて



お誕生日
おめでとう！



みんなでチーズフォンデュ



仲よし3人、
銀座で
アフタヌーンティー



ドレスアップし
ディナーショー



Always



ディズニーランドに行ってきた



Like a family

生涯の友達も将来の夢も
ここで見つけました。



お揃いの仮装でハロウィンパーティーに参加です



Xmasのイベントで



フレンチトースト、美味しい！

forever



離れていたって大丈夫！ オンライン女子会



ACCESS

アクセス

両会館ともに最寄駅より徒歩でアクセスできます。
大学が集積したエリアで通学にも便利な立地です。

徳川女子会館へのアクセス

西武新宿線 下落合駅(北口) 徒歩3分



サクラドミトリー文京へのアクセス

東京メトロ有楽町線 江戸川橋駅(1a出口) 徒歩7分



徳川女子会館から大学へのアクセス

早稲田大学(早稲田C)	西武新宿線 東西線	17分
早稲田大学(戸山C)	西武新宿線 東西線	17分
早稲田大学(西早稲田C)	西武新宿線	16分
学習院大学	西武新宿線 山手線	14分
慶応義塾大学(信濃町C)	西武新宿線 山手線 中央線	29分
立教大学(池袋C)	池11	18分
東京大学	西武新宿線 山手線 丸の内線	36分
上智大学	西武新宿線 山手線 中央線	27分
明治大学	西武新宿線 山手線 中央線	30分
法政大学	西武新宿線 東西線	28分
日本外国語専門学校	徒歩(約800m)	9分
お茶の水女子大学	西武新宿線 山手線 丸の内線	28分
聖心女子大学	西武新宿線 山手線 日比谷線	40分
学習院女子大学	西武新宿線	18分
上智大学(聖母C)	徒歩(約500m)	6分

サクラドミトリー文京から大学へのアクセス

早稲田大学(早稲田C)	徒歩(約700m)	10分
早稲田大学(戸山C)	徒歩(約1.3km)	17分
早稲田大学(西早稲田C)	早77	19分
学習院大学	白61	12分
慶応義塾大学(信濃町C)	有楽町線 中央線	27分
立教大学(池袋C)	有楽町線	28分
上智大学	有楽町線	26分
明治大学(駿河台C)	有楽町線 中央線	30分
中央大学(後楽園C)	上69	17分
東京理科大学	有楽町線	18分
東京女子医科大学	早81	23分
お茶の水女子大学	徒歩(約1.3km)	17分
聖心女子大学	有楽町線 日比谷線	46分
学習院女子大学	飯64 or 上69	18分
日本女子大学	白61	8分

※「C」はキャンパス、時間はドアツードアの目安となります。



INFORMATION



入館までの流れ

1 見学のご予約・資料請求

お電話で直接お問い合わせください。

または両女子会館ホームページの「見学のご予約・資料の請求フォーム」よりお申し込みください。

2 見学

専任の職員が館内のご案内、会館の概要および今後の手続きなどについてご説明させていただきます。

ご質問なども承りますので、是非一度ご来館いただくことをお勧めいたします。

3 エントリーシートの提出

会館にご興味をお持ちいただけましたら「エントリーシート」に必要事項をご記入いただき、

郵送またはFAX でご送付ください。PDF のメール添付でも受け付けております。

- ・エントリーシートのご提出にともなう費用は一切ございません。
- ・入居希望者多数の場合はエントリーシート提出の先着順でお部屋のご案内をさせていただきます。

4 入館申し込み手続き

ご入館を決定いただけましたら、お電話などでお知らせください。

正式なお申し込みの際は、「入館申込書」「入館申込約定書」に必要事項をご記入いただき、

所定欄にご署名ご捺印のうえ郵送ください。併せて、申込金5万円を指定口座にお振込みください。

- ・ご入館のお申し込みは合格前でも可能ですが、入学が決定された方を優先いたしますので、ご希望のお部屋へのご案内ができない場合があります。

5 入館承諾書の送付・ご契約

当会館より「入館承諾書」をご送付いたします。同封する「賃貸契約書」に必要事項をご記入いただき、

所定欄にご署名ご捺印のうえ返送ください。

6 諸費用のお支払い

「入館承諾書」に同封する「お支払いのご案内」をご確認いただき、期日までに諸費用を所定の口座にお振込みください。

7 お引越し日程のご相談

ご入館いただける日程は、お部屋の補修やクリーニングの内容により各お部屋で異なってまいります。

お部屋の準備が整い次第ご連絡を申し上げ、その際お引越しの日程をご相談させていただきます。

8 ご入館

3月下旬より順次ご入館いただくことができます。いよいよ東京での新生活がスタートです。

皆様が安心して楽しく学生生活を送れるようサポートさせていただきます。



徳川女子会館



徳川女子会館

〒161-0032 東京都新宿区中落合2-7-23

2009年7月竣工（新耐震基準適合）

鉄筋コンクリート造／地上5階建

居室数88室（ワンルーム79室 1LDK3室 2DK6室）

<https://www.seikanen.com/tokugawa/>
mail@seikanen.com



サクラドミトリー文京

〒112-0014 東京都文京区関口2-6-10

2008年3月竣工（新耐震基準適合）

鉄筋コンクリート造／地上5階建

居室数54室（ワンルーム47室 2DK7室）

<https://www.sakura-dorm.com/sakura/>
mail@sakura-dorm.com

電話でのお問い合わせ（両会館共通）03-5926-7828

FAX でのお問い合わせ（両会館共通）03-5926-7998

スマートフォンサイト、ホームページよりお問い合わせ、資料請求、必要書類のダウンロードができます。



徳川女子会館

 Sakura
Dormitory
Bunkyo